

# Bien assuré

Etudiants, pensionnés, familles, actifs... Nous sommes tous devenus plus ou moins nomades. Les compagnies d'assurance l'ont bien compris. Au fil des années, elles ont étoffé leurs offres d'assistance voyage. Voici comment bien choisir votre police.

Philippe Beco, Diane Hendrickx et Koen Van Neck, illustrations: Hans Boeykens

On trouve aujourd'hui une offre très vaste de contrats d'assistance voyage, dont l'assistance aux personnes forme la garantie principale de base. Elle intervient lorsque la personne assurée tombe malade, est victime d'un accident à l'étranger et que des frais médicaux, une hospitalisation ou un rapatriement sont nécessaires. L'assistance aux véhicules est une garantie secondaire que vous pouvez

ou non inclure dans votre contrat. Elle intervient en cas de panne ou accident à l'étranger pour le(s) véhicule(s) assuré(s).

De nos jours, de nombreux contrats peuvent être souscrits sur une base annuelle et couvrent donc tous les voyages effectués au cours d'une même année.

Nous avons passé au crible 92 contrats annuels d'assurance assistance voyage. Ils peuvent être souscrits séparément de tout

autre contrat, à l'exception de l'assistance au véhicule de KBC/CBC, exclusivement proposée en combinaison avec leur assurance RC Auto.

Comment s'y retrouver ? A quels aspects faut-il particulièrement veiller quand on choisit son contrat d'assistance ? Pour vous aider, nous avons dégagé ici quatre profils de voyageurs. Vous pouvez bien sûr vous retrouver dans plusieurs d'entre eux. ■

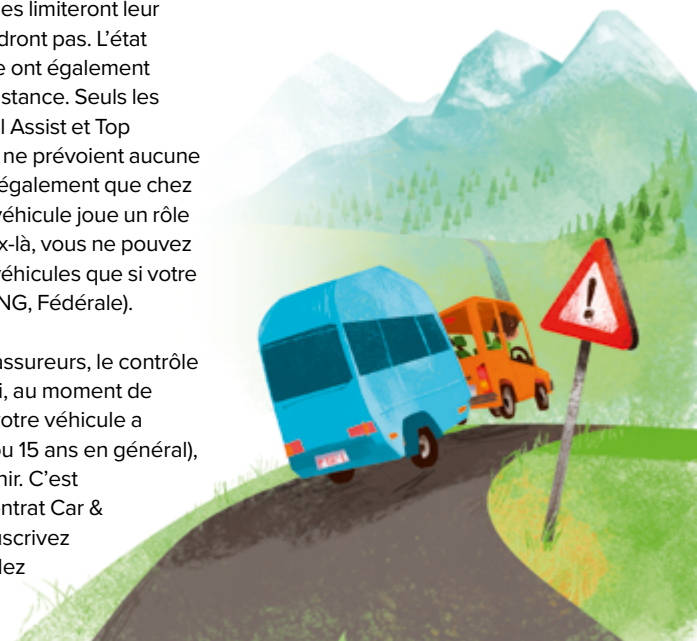
## LES AMOUREUX DE LA ROUTE

“J'utilise mon véhicule pour partir en vacances en Europe.”

Avant de partir pour le road trip de vos rêves, rappelez-vous que la garantie "assistance aux personnes" est la garantie de base des contrats d'assistance voyage. L'assistance au véhicule est une garantie optionnelle. Cette dernière peut couvrir un ou plusieurs véhicules (y compris parfois le véhicule de location). Elle prévoit généralement le dépannage et/ou remorquage d'un véhicule en panne ou accidenté, et les frais d'hôtel en attendant la réparation de votre véhicule ou la poursuite de votre voyage (si cette dernière dépasse un certain délai), et une assistance aux passagers en cas de panne. Elle peut aussi inclure un véhicule de remplacement. L'assistance étendue de Baloise, les contrats app-normale Formule Mobilité Go et Mobilité Go+ de Belfius, les formules Mobilité et Mobilité Extra de DVV Assistance ainsi que la Lion assistance de ING sont les contrats les plus généreux tant en ce qui concerne les frais d'hébergement que la prise en charge des frais de poursuite du voyage à la suite de l'immobilisation du véhicule. Important: en cas de souci, adressez-vous directement

au service assistance de votre compagnie. Dans le cas contraire, certaines limiteront leur indemnisation ou n'interviendront pas. L'état et l'utilisation de votre voiture ont également un impact sur la garantie assistance. Seuls les contrats Top Mobility & Travel Assist et Top Assistance de AG Insurance, ne prévoient aucune exclusion à ce sujet. Sachez également que chez certains assureurs, l'âge du véhicule joue un rôle important. En effet, chez ceux-là, vous ne pouvez souscrire à l'assistance aux véhicules que si votre véhicule a moins de 10 ans (ING, Fédérale).

En revanche, chez d'autres assureurs, le contrôle se fait en cours de contrat. Si, au moment de la demande d'intervention, votre véhicule a dépassé un certain âge (10 ou 15 ans en général), l'assureur refusera d'intervenir. C'est notamment le cas dans le contrat Car & Family de Ethias. Si vous souscrivez à ce type de contrat, ne perdez surtout pas de vue l'âge de votre véhicule.



# en voyage



## LA PRÉVOYANTE

**“Parce que moi-même ou des membres de ma famille restés au pays sont à risque, je veux pouvoir rentrer facilement à tout moment.”**

On peut être victime d'un souci de santé dont les symptômes surgissent sans crier gare. Sachez qu'à l'exception du contrat "Police pour vos voyages formule VIP" de KBC/CBC, aucun autre assureur ne couvre les maladies existantes avant le départ sans y lier des restrictions. KBC/CBC obtient donc le meilleur score sur ce critère. Si vous êtes diabétique ou avez eu un accident cardiaque, examinez attentivement la formulation des exclusions dans les autres contrats. Les meilleurs scores de la colonne "maladies existantes" (voir tableau p.31) indiquent les assureurs qui limitent les exclusions aux lésions corporelles ayant entraîné des complications pendant le voyage

alors qu'un traitement avait été imposé, ou en cas de complications liées au non-respect d'un traitement prescrit. Nous avons trouvé l'ensemble des compagnies très frileuses à cet égard, et leurs contrats peu clairs. Ethias, AG Insurance et TUI s'avèrent particulièrement restrictifs.

D'autres encore voudront être en mesure d'écourter leur séjour sans se poser trop de questions si un problème arrive en Belgique. Ceux-là s'intéresseront particulièrement à la largeur de la couverture donnant droit à un rapatriement. On parle ici du décès ou de l'hospitalisation d'un membre de votre famille ou encore d'importants dégâts à votre habitation. Là aussi, les conditions varient fortement d'une compagnie à l'autre.

## AVANT DE SOUSCRIRE, DEUX QUESTIONS

### **Ai-je vraiment besoin d'une assistance ?**

Evitez les doublons en vérifiant dans les conditions générales qu'aucune autre de vos assurances ne couvre déjà certains risques. Même si sa couverture est plus restreinte et le plus souvent limitée à l'Europe, votre mutuelle peut aussi intervenir en cas de maladie ou de blessure mais certains frais (tels que les frais de sauvetage et de recherche par exemple) ne sont pas pris en charge. Une franchise y est aussi souvent appliquée. Quant à la couverture assistance au véhicule incluse

dans votre assurance auto, elle est souvent limitée à l'assistance après accident (et ne prend donc souvent pas en charge les pannes de votre véhicule à l'étranger).

### **Contrat temporaire ou annuel ?**

Il était courant autrefois, lors de la réservation d'un voyage, de souscrire une assurance assistance pour la durée du voyage. Aujourd'hui, de nombreux contrats peuvent être souscrits sur une base annuelle et couvrent donc tous les voyages effectués au cours d'une même

année. Lorsque vous voyagez plus d'une fois par an et surtout en famille, un contrat annuel est souvent plus avantageux. Chez AG Insurance, Allianz, Belfius, DVV Assurances, Ethias, Europe Assistance, ING, Fédérale et KBC/CBC, vous trouvez déjà une formule à moins de 100 € pour une formule familiale en assistance aux personnes. En souscrivant un contrat annuel, vous bénéficiez également de la tranquillité d'esprit d'être couvert tout au long de l'année pour tous les voyages que vous effectuez seul ou en famille. ►

## LE CONTRAT QUI VOUS CONVIENT



### LE VOYAGEUR LOINTAIN

“Je cherche le dépaysement total et les destinations lointaines.”

Les possibilités sur les 5 continents ne manquent pas mais en matière de santé, un pays n'est pas l'autre. Hors Europe, le remboursement des frais médicaux ou hospitaliers par la caisse d'assurance maladie est moins élevé, voire inexistant.

Or aux Etats-Unis ou dans certains autres coins de la planète où seuls des soins de santé privés sont disponibles, les factures peuvent être très élevées. A cet égard, les couvertures de la plupart des compagnies s'avèrent à la hauteur. Elles montent souvent jusqu'à un million d'euros de frais médicaux, là où, selon nous, 500 000 € à 750 000 € suffiraient dans la grande majorité des cas.

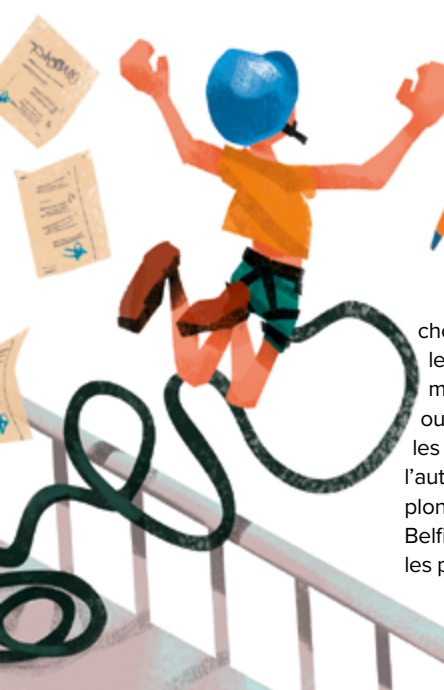
Vérifiez également si une franchise est d'application. Voyez aussi si les frais médicaux en Belgique après votre rapatriement seront pris en charge : la plupart des assureurs interviennent dans ces frais pour un montant de 2 500 € à 6 000 € et pendant une période variant de 3 mois à 12 mois (selon l'assureur) après le retour en Belgique. Baloise et Ethias par exemple, ne prévoient pas ce type d'intervention.

Notez qu'en cas de rapatriement pour raison médicale, plusieurs contrats prévoient la possibilité pour le blessé d'être accompagné d'un proche.

### LA SPORTIVE

“Je consacre une bonne partie de mes vacances aux sports.”

Le sport est excellent pour la santé. Mais la pratique sportive vous expose davantage à des blessures. On vous conseille donc de comparer les couvertures pour les frais médicaux à l'étranger ainsi que les conditions de rapatriement (voyez "le voyageur lointain"). Ce dernier se fera généralement en avion ou en train. En cas de rapatriement d'un assuré malade ou blessé, la plupart des assureurs offrent le choix aux autres assurés : ils peuvent également être rapatriés ou choisir de poursuivre leur voyage. Quant aux sports couverts, les meilleurs contrats proposent une couverture assez large même si, souvent, les activités pratiquées à titre professionnel ou liées à une compétition rémunérée seront exclues. Mais les sports définis comme "dangereux" varient d'un assureur à l'autre. Si vous projetez la pratique du kite surf, du rafting, de la plongée ou du saut à l'élastique, vérifiez bien ! AG Insurance, Belfius, DVV Assurances et Touring Assistance nous ont semblé les plus restrictifs à cet égard.



## Notre sélection

MEILLEUR DU TEST

### Assistance aux personnes:

• **KBC/CBC** Police pour vos voyages Formule VIP

### Assistance aux personnes et véhicule:

• **BELFIUS** Assistance app-Normale-Boost + Mobilité Go (sans voiture de remplacement) et Boost + Mobilité Go+ (avec voiture de remplacement)

• **DVV ASSURANCES** Assistance Mobilité + Prestige (sans voiture de remplacement) et Mobilité Extra + Prestige (avec voiture de remplacement)

MAÎTRE-ACHAT

Plusieurs contrats peuvent revendiquer le titre de Maître achat. Chacun se distingue pour son type d'assistance :

### Assistance aux personnes pour une famille:

• **AG INSURANCE** Top Assistance-Assistance Famille (formule étendue)

### Assistance aux personnes et voitures:

• **BALOISE ASSISTANCE** étendue véhicule et personnes (famille avec une voiture)

• **TESTACHATS ASSURANCES** Assurance voyage Globo (famille avec 2 voitures)

# ASSURANCES ASSISTANCE VOYAGE

		Personnes couvertes					Véhicule couvert				Prime	SCORE FINAL SUR 100
		Frais médicaux à l'étranger	Maladies existantes	Rapatriement	Frais de secours et de recherche	Sports dangereux	Dépannage / remorquage à l'étranger	Exclusions suite état du véhicule	Frais de séjour si véhicule immobilisé à l'étranger	Voiture de remplacement à l'étranger	Pour une famille, une voiture	
●	<b>BELFIUS</b> Assistance app-normale - Boost + Mobilité Go	★★★★★	★★	★★★★★	★★★★★	★★	★★★★★	★★★	★★★★★	★★★★★	224 €	82
●	<b>DVV ASSURANCES</b> Assistance - Mobilité Extra + Prestige	★★★★★	★★	★★★★★	★★★★★	★★	★★★★★	★★★	★★★★★	★★★★★	224 €	82
	<b>TESTACHATS ASSURANCES</b> Assurance voyage Globo	★★★★★	★★★★★	★★★★★	★★★★	★★★★★	★★★★	★	★★★	★★★★	163 €	81
	<b>DVV ASSURANCES</b> DVV Assistance - Mobilité	★★★★★	★★	★★★★★	★★★★	★★	★★★★★	★★★	★★★★★	★★★★★	189 €	79
	<b>BELFIUS</b> Assistance app-normale - Mobilité Start	★★★★★	★★	★★★★★	★★★★	★★	★★★★★	★★★	★★★★★	★★★★★	134 €	78
	<b>AG INSURANCE</b> Top Mobility & Travel Assist	★★★★★	★	★★	★★★★	★★	★★★★★	★★★★★	★★★	★★★★★	264 €	78
	<b>AXA</b> Premium Monde	★★★★	★★★★	★★★★	★★★★	★★★	★★★★	★★★	★★★★★	★★★★★	245 €	77
	<b>VAB</b> Formule Assistance + Voyage Monde	★★★★★	★★★★	★★	★★★★★	★★★★★	★★★★★	★	★★★★★	★	315 €	77
	<b>VAB</b> Assurance Voyage Monde + Assistance dépannage	★★★★★	★★★★	★★	★★★★★	★★★★★	★★★★★	★	★★★★★	★	222 €	75
●	<b>BALOISE ASSISTANCE</b> Étendue Véhicule et Personnes	★★★★★	★★★★	★★★	★★★★	★★★★★	★★★★	★★★	★★★★★	★★★★	112 €	74
	<b>ALLIANZ ASSISTANCE</b> Royal Service	★★★★★	★★★★	★★★★★	★★★★★	★★★★★	★★★★	★	★★★★★	★★★★★	799 €	74
	<b>ALLIANZ ASSISTANCE</b> Full Service World	★★★★★	★★★★	★★★★★	★★★★	★★★★★	★★★★	★	★★★★★	★★★★★	429 €	73
	<b>AG INSURANCE</b> Top Assistance (upgrade frais médicaux)	★★★★★	★	★★	★★★★	★★	★★★★★	★★★★★	★★★	★★★★★	199 €	73
	<b>EUROP ASSISTANCE</b> World VIP	★★★★★	★★	★★★★★	★★★★★	★★★★★	★★★★★	★★★	★	★★	536 €	72
	<b>TUI</b> Assurance annuelle (+ véhicule)	★★★★	★	★★★★	★★★★	★★★★★	★★★★★	★★★	★★★★★	★	245 €	71
	<b>ING</b> Lion Assistance	★★★★★	★★★★	★★★★★	★★★★	★★	★★★★★	★★★	★★★★★	★★★★	196 €	70
	<b>EUROP ASSISTANCE</b> World Smart	★★★★★	★★	★★★★★	★★★★	★★★★★	★★★★★	★★★	★	★★	253 €	69
	<b>TOURING ASSISTANCE</b> Go Europ + Assistance personnes	★★	★★	★	★★★★	★	★★★★	★★★	★★★★★	★★	153 €	68
	<b>ETHIAS</b> Car & Family	★★★★★	★	★★★★★	★★★★	★★★★★	★★★★	★	★★★	★	145 €	65
	<b>FEDERALE ASSURANCE</b> F-SELECTION	★★★★	★★	★★★★★	★★★★	★★★★★	★★★★★	★★★	★★★	★★★★	130 €	61

● Meilleur du test : les meilleurs résultats du test ● Maître achat : le meilleur rapport qualité-prix

■ Top qualité ■ Bonne qualité ■ Qualité moyenne ■ Mauvaise qualité ★★★★★ très bien ★★★★ bien ★★★ moyen ★★ faible ★ mauvais

Dans ce tableau, nous reprenons les contrats annuels correspondant à un scénario précis: couverture mondiale pour les vacances d'une famille, comprenant les garanties assistance aux personnes et assistance pour un véhicule, et sans couverture spécifique pour un véhicule de remplacement. Pour chaque assureur, nous avons repris la formule avec le meilleur niveau de qualité (pour la combinaison assistance aux personnes + assistance au véhicule). C'est notamment la raison pour laquelle KBC/CBC n'y est pas représenté. Lorsque deux contrats sont présents dans le tableau pour un même assureur, c'est parce que la seconde formule dispose d'un meilleur rapport qualité/prix que celle qui obtient la meilleure qualité.

## Trouvez votre assurance en quelques clics



L'assurance assistance voyage qui vous conviendra le mieux dépend de votre situation et de vos souhaits personnels. Vous la trouverez en trois étapes simples sur notre comparateur en ligne.